

Installation von DMP 2000 im Netzwerk

DMP 2000 kann in jedem Windows Netzwerk installiert werden; das in der Lage ist, Verzeichnisfreigaben zur Verfügung zu stellen. Unter der DMP 2000 Netzwerkversion können Sie von mehreren Arbeitsplätzen im Netz gleichzeitig Daten in das Programm eingeben. Bitte beachten Sie, dass Sie beim Netzwerkbetrieb, für jeden weiteren Arbeitsplatz eine gesonderte Netzwerk-Lizenz benötigen. Entnehmen Die Preise für eine Netzwerklizenz entnehmen Sie bitte der Preisliste im Internet unter www.DMP-2000.de.

1 Installation auf dem Netzwerkservers / Haupt-PC

Sollten Sie bisher keinen PC als Haupt-PC / Netzwerkservers definiert haben, wählen Sie einfach einen PC aus. Wenn Sie unterschiedliche PCs in Ihrem Netzwerk betreiben, wählen Sie den leistungsfähigsten PC. Beachten Sie, dass dieser PC immer eingeschaltet sein muss damit an den Arbeitsplatzrechner mit DMP 2000 gearbeitet werden kann.

Bevor Sie DMP 2000 installieren, überprüfen Sie bitte ob Ihr PC-System die folgenden Systemanforderungen erfüllt:

- Pentium IV - Prozessor oder höher
- Hauptspeicher 512 MB oder größer (empfohlen ab 1 GB)
- Betriebssystem Windows 2000/XP/Server 2003 u. Windows 7/VISTA/Server 2008/2011
- Textverarbeitung Microsoft-Word® (empfohlen Word® 2000/XP/2003/2007/2010)
(Nur wichtig wenn Sie die Word Schnittstelle nutzen wollen).
- Der Bildschirm sollte eine Auflösung von mindestens 800 X 600 Bildpunkten unterstützen
- Tastatur und Maus

1.1 DMP 2000 Setup ausführen

Legen Sie die Installations-CD-ROM (30 Tage-Lizenz) in das CD-ROM-Laufwerk ein.

Warten Sie bis automatisch das Dialog-Fenster zur Installation gestartet wird. (wenn die CD-Autostart-Funktion an Ihrem PC deaktiviert ist, starten Sie die CD über "Arbeitsplatz" und Doppelklick auf Ihr CD Laufwerk)

Wählen Sie "DMP 2000 installieren" zur Installation von DMP 2000 aus.



Wenn Sie die DMP 2000 Installation starten erscheint die Willkommen Maske des Installations-Assistenten. Drücken Sie die Schaltfläche "Weiter" um mit der Installation fortzufahren



Folgen Sie den weiteren Anweisungen des Installations-Assistenten.


Es wird empfohlen das vorgeschlagene Installationsverzeichnis beizubehalten und DMP 2000 auf Laufwerk C: unter dem Pfad "C:\Programme\JP\DMP" zu installieren.

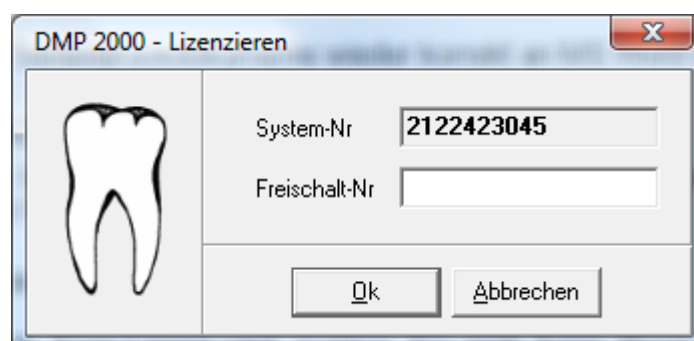
(Ihre Daten können Sie später wahlweise auf einer andere Festplatte beispielsweise Festplatte D: speichern, Programm- und Systemdateien sollten Sie nach Möglichkeit immer auf die Festplatte kopieren, auf der sich auch das Betriebssystem befindet.)

1.2 Lizenzierung / Freischaltung

Ohne Lizenzierung / Freischaltung läuft das Programm im **Demo Modus!** Dabei handelt es sich um eine auf 30 Tage begrenzte voll funktionsfähige DMP Version.

Führen Sie bitte die Lizenzierung nach der Installation wie folgt durch:

1. Starten Sie die DMP 2000 30 Tage-Lizenz und melden Sie sich beim Programm unter Hauptmandant als Administrator an (das Administrator Passwort lautet "**popcorn**").
2. Wählen Sie den Menüpunkt "Hilfe\Info" aus der DMP-Menüleiste.
3. Klicken Sie auf die Schloss-Symbol-Schaltfläche  neben der Bezeichnung "System Nr."




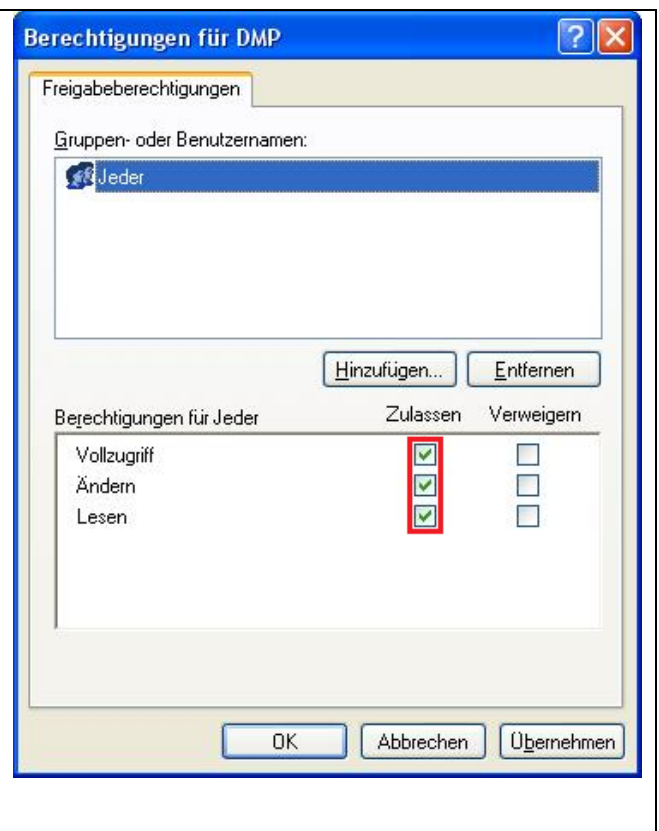
4. Geben Sie im Dialogfenster "DMP 2000-Lizenzieren" die Freischalt-Nr ein, die Ihnen bei Auslieferung der DMP 2000-Lizenz in einem gesonderten Schreiben mitgeteilt wurde oder erfragen Sie die Freischalt-Nr per Fax oder per E-Mail. Bitte geben Sie unbedingt Ihre 10-Stellige System-Nr an.
5. Klicken Sie auf die Schaltfläche OK.
6. Nach dem Neustart von DMP steht Ihnen Ihr Lizenzumfang zur Verfügung.

(Falls die 30-Tage Lizenz abgelaufen ist wird der Dialog zur Eingabe der Freischalt-Nr automatisch beim Starten von DMP aufgeschaltet)

1.3 Programm-Verzeichnis im Netzwerk freigeben / Zugriffsrechte setzen

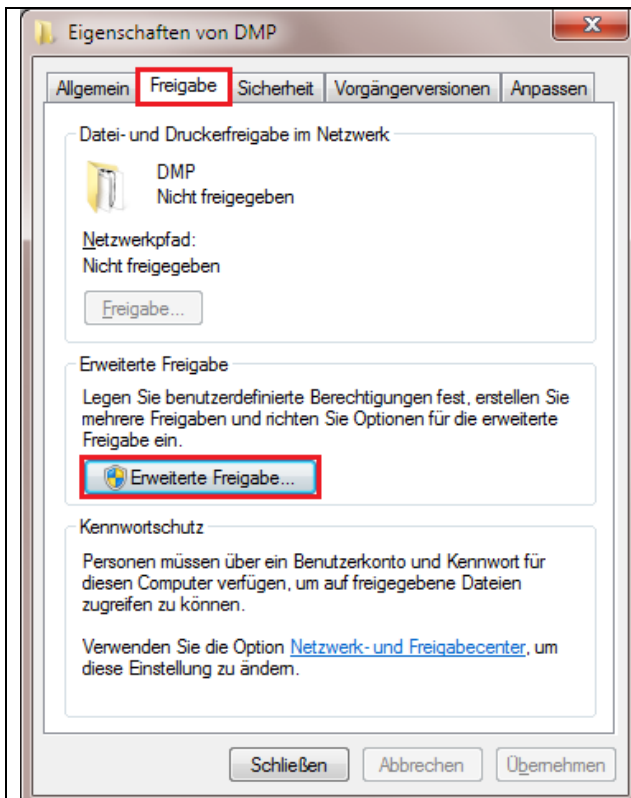
Bevor Sie die Installation auf einem Arbeitsplatzrechner starten, müssen Sie das DMP – Verzeichnis auf dem Zentralrechner für Lese- und Schreibzugriff unter dem Pfad "C:\Programme\iJP\DMP" bzw. dem von Ihnen bei der Installation gewählten Pfad für alle PCs in Ihrem Netzwerk, die DMP arbeiten sollen, freigeben.

Starten Sie dazu den Windows-Explorer auf dem Haupt-PC und wählen Sie das DMP 2000 Installationsverzeichnis mit dem Namen DMP aus. Drücken Sie die rechte Maustaste und wählen Sie den Menüpunkt "Freigabe..." aus. Markieren Sie im folgenden Fenster den Punkt "Diesen Ordner freigeben", als Freigabename übernehmen Sie **"DMP"**.

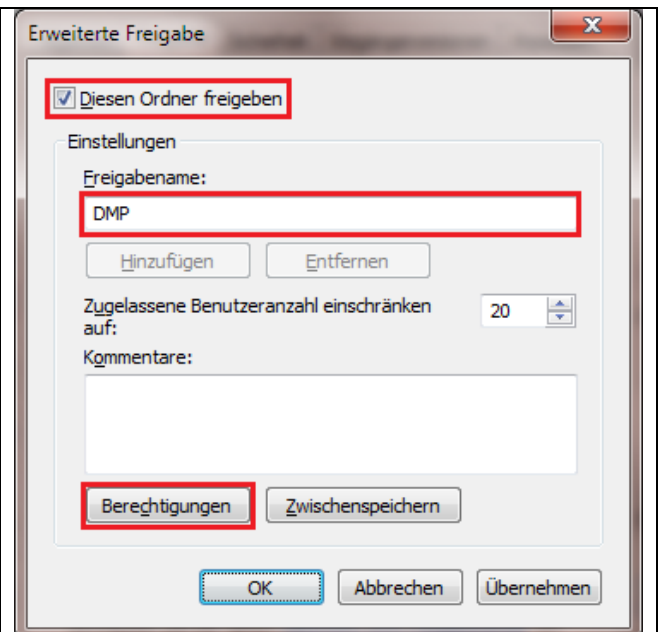
 <p>Eigenschaften von DMP</p> <p>Freigabe</p> <p>Sie können diesen Ordner für andere Benutzer im Netzwerk freigeben. Klicken Sie dazu auf "Diesen Ordner freigeben".</p> <p><input type="radio"/> Diesen Ordner nicht freigeben</p> <p><input checked="" type="radio"/> Diesen Ordner freigeben</p> <p>Freigabename: <input type="text" value="DMP"/></p> <p>Kommentar: <input type="text"/></p> <p>Benutzerbegrenzung: <input checked="" type="radio"/> Höchstanzahl zulassen</p> <p><input type="radio"/> Zugelassene Anzahl: <input type="text"/></p> <p>Klicken Sie auf "Berechtigungen", um die Benutzerberechtigungen für den Zugriff auf diesen Ordner festzulegen.</p> <p>Klicken Sie auf "Zwischenspeichern", um die Einstellungen für den Offlinezugriff zu konfigurieren.</p> <p><input type="button" value="Berechtigungen"/></p> <p><input type="button" value="Zwischenspeichern"/></p> <p>Der Windows-Firewall ist so konfiguriert, dass dieser Ordner für andere Computer im Netzwerk freigegeben werden kann.</p> <p>Windows-Firewalleinstellungen anzeigen</p> <p><input type="button" value="OK"/> <input type="button" value="Abbrechen"/> <input type="button" value="Übernehmen"/></p>	 <p>Berechtigungen für DMP</p> <p>Freigabeberechtigungen</p> <p>Gruppen- oder Benutzernamen:</p> <p><input checked="" type="checkbox"/> Jeder</p> <p><input type="button" value="Hinzufügen..."/> <input type="button" value="Entfernen"/></p> <table border="1"> <thead> <tr> <th>Berechtigungen für Jeder</th> <th>Zulassen</th> <th>Verweigern</th> </tr> </thead> <tbody> <tr> <td>Vollzugriff</td> <td><input checked="" type="checkbox"/></td> <td><input type="checkbox"/></td> </tr> <tr> <td>Ändern</td> <td><input checked="" type="checkbox"/></td> <td><input type="checkbox"/></td> </tr> <tr> <td>Lesen</td> <td><input checked="" type="checkbox"/></td> <td><input type="checkbox"/></td> </tr> </tbody> </table> <p><input type="button" value="OK"/> <input type="button" value="Abbrechen"/> <input type="button" value="Übernehmen"/></p>	Berechtigungen für Jeder	Zulassen	Verweigern	Vollzugriff	<input checked="" type="checkbox"/>	<input type="checkbox"/>	Ändern	<input checked="" type="checkbox"/>	<input type="checkbox"/>	Lesen	<input checked="" type="checkbox"/>	<input type="checkbox"/>
Berechtigungen für Jeder	Zulassen	Verweigern											
Vollzugriff	<input checked="" type="checkbox"/>	<input type="checkbox"/>											
Ändern	<input checked="" type="checkbox"/>	<input type="checkbox"/>											
Lesen	<input checked="" type="checkbox"/>	<input type="checkbox"/>											
<p>Windows 2000 / XP / Server 2003</p>	<p>Windows 2000 / XP / Server 2003</p>												



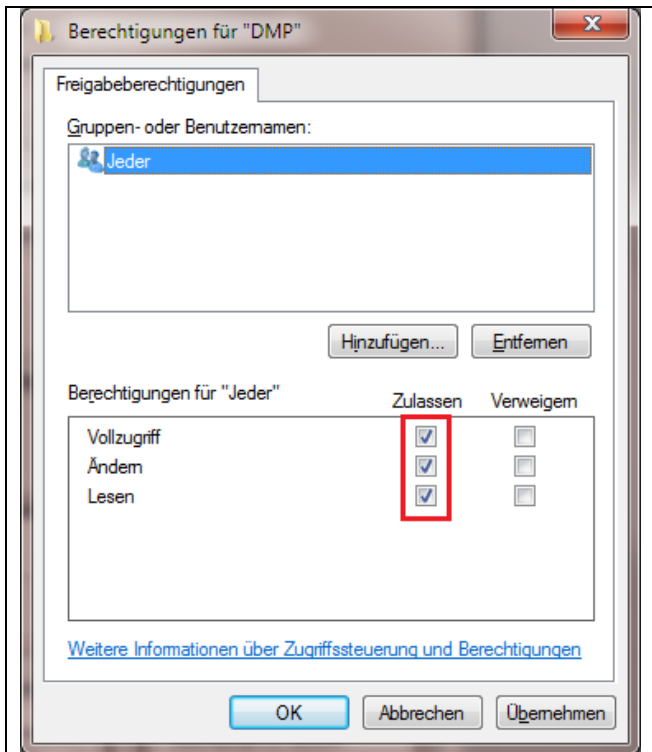
Windows 2000 / XP/ Server 2003



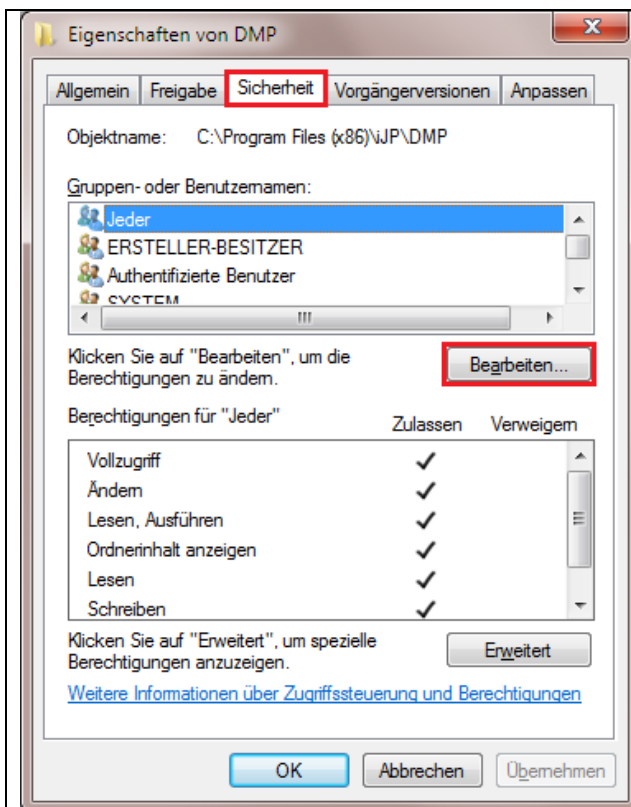
Windows Vista / Windows 7 / Server 2008



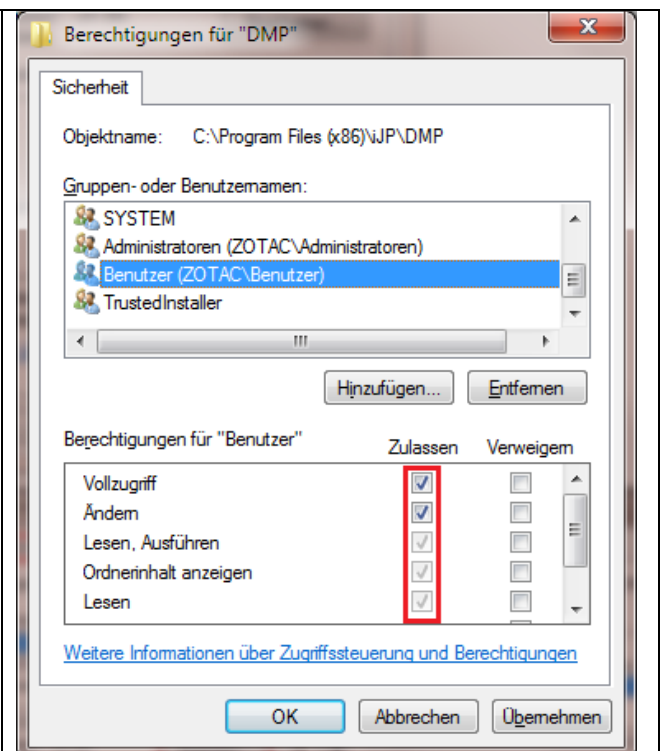
Windows Vista / Windows 7 / Server 2008



Windows Vista / Windows 7 / Server 2008



Windows Vista / Windows 7 / Server 2008



Windows Vista / Windows 7 / Server 2008

2 Installation auf dem Arbeitsplatzrechner

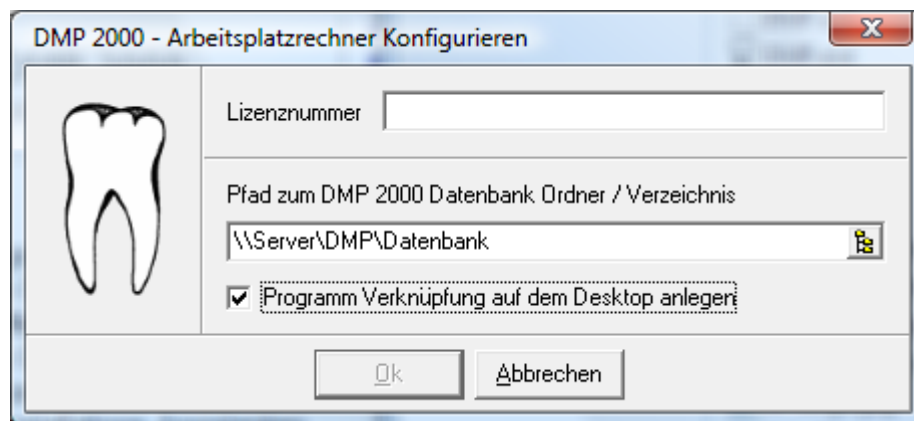
Nachdem Sie das Netzlaufwerk auf Ihrem Haupt-PC / Netzwerkserver freigegeben haben, führen Sie die Installation auf dem Arbeitsplatzrechner wie folgt durch:

2.1 DMP 2000 Client Setup ausführen

1. Legen Sie die Installations-CD-ROM (30 Tage-Lizenz) in das CD-ROM-Laufwerk ein.
2. Wählen Sie den Befehl "Ausführen" aus dem Startmenü von Windows®.
3. Geben Sie **D:\DMP2000\Setup\Client\Setup.exe** ein (ersetzen Sie D ggf. durch den entsprechenden Laufwerksbuchstaben Ihres CD ROM Laufwerkes).
4. Bestätigen Sie, indem Sie die ↵-Taste drücken oder auf "OK" klicken.
5. Folgen Sie den weiteren Anweisungen des Installations-Assistenten.

2.2 Client konfigurieren

1. Öffnen Sie vom Arbeitsplatzrechner aus mit Hilfe des Windows-Explorers über die Netzwerkumgebung das zuvor freigegebene Programmverzeichnis auf Ihrem Server bzw. Haupt PC (z.B. **\\ServerName\DMP**).
2. Führen Sie die im DMP-Programmverzeichnis befindliche Datei **ConfigClient.exe** aus.
3. Geben Sie nun den Pfad zur DMP Datenbank auf dem Haupt-PC / Netzwerkserver ein. (beispielsweise: **\\Server\DMP\Datenbank**)



Ersetzen Sie dabei gegebenenfalls den Namen "Server" durch den von Ihnen gewählten Computernamen Ihres Haupt-PCs / Netzwerkservers.

Die Lizenznummer wurde Ihnen bei der Auslieferung der DMP 2000-Lizenz in einem gesonderten Schreiben mitgeteilt. (Bitte beachten Sie, dass hier nicht die Freischalt-Nr des Servers gemeint ist.)

Wiederholen Sie die Schritte "Installation Arbeitsplatzrechner" bei allem Netzwerk PCs für die Sie eine DMP Arbeitsplatz Lizenz erworben haben.

3 Tipps und Hinweise für den Betrieb vom DMP 2000 im Netzwerk

Trotz Einsatz modernster Netzwerk - Technologien, Maßnahmen zur Optimierung der Netzwerkkumgebung und umfangreicher Funktionstests im Rahmen der Qualitätssicherung des jeweiligen Software-Herstellers, stellt der Einsatz von Datenbankanwendungen im Netzwerk nach wie vor hohe Anforderungen sowohl an die Hardware als auch an die Betriebssysteme der eingesetzten PCs.

Da im alltäglichen Einsatz aufgrund einer nicht einwandfreien Installation Ihres Netzwerkes oder sonstiger äußerer Einflüsse dennoch Probleme auftreten können, haben wir für Sie noch einmal wichtige Informationen und Hinweise zum Thema Netzwerkeinsatz zusammengefasst.

- Setzen Sie im Netzwerk keine instabilen PC-Systeme ein, auf denen das Betriebssystem nicht immer einwandfrei arbeitet und stellen Sie sicher, dass die PC – Systeme ordnungsgemäß heruntergefahren und nicht einfach abgeschaltet werden
- Wenn Sie Probleme mit Spannungsschwankungen oder Stromausfällen haben, sichern Sie Ihre PC – Systeme bzw. Ihren Server über einen Spannungsschutz (USV) ab
- Beachten Sie die empfohlenen Mindestanforderungen der jeweiligen Software-Hersteller und stellen Sie sicher, dass auch der Datendurchsatz im Netzwerk Ihren Anforderungen entspricht
- Kopieren, verschieben bzw. ändern Sie nach der Einrichtung keine für den Netzwerkeinsatz erforderlichen Programmordner oder Dateien manuell
- Öffnen und bearbeiten Sie keine Datenbanktabellen mit externen Programmen
- Pflegen Sie Ihr PC-System regelmäßig über die vom Betriebssystem zur Verfügung gestellten Systemprogramme Defragmentierung und ScanDisk
- Führen Sie täglich eine Datensicherung möglichst auf externen Datenträger durch, damit Ihre Daten bis zum Zeitpunkt der letzten Datensicherung jederzeit wiederherstellbar sind